

## LPVG NW: Aufbau Die Mitbestimmung in personellen & sozialen Angelegenheiten

Das Seminar *LPVG NW: Einführung* hat dir die ersten Grundlagen vermittelt, nun geht es darum, dein Wissen zu vertiefen, um deine Aufgaben im Personalrat bewältigen zu können. Im Seminar *LPVG NW: Aufbau* erhältst du einen praxisorientierten Überblick über die Mitbestimmungs- und Beteiligungsrechte des Personalrats bei personellen und sozialen Angelegenheiten.

Im Mittelpunkt des Seminars stehen alle Maßnahmen und Fragen, die der Mitbestimmung unterliegen. Gemeinsam erarbeitest du in der Gruppe Handlungsmöglichkeiten, wie du dich mit deinen Kolleginnen im Personalrat für die Angelegenheiten aller Beschäftigten einsetzen und betriebliche Prozesse beschäftigtenorientiert und konstruktiv mitgestalten kannst.

### Einzelthemen

- Formen und Verfahren der Mitbestimmung und Mitwirkung
- Beteiligung bei personellen und sozialen Angelegenheiten
- Beteiligung bei organisatorischen und wirtschaftlichen Angelegenheiten
- Wirksame Wahrnehmung der Überwachungsfunktion des Personalrats bei Schutznormen und Tarifverträgen
- Vertrauensvolle Zusammenarbeit mit der Dienststelle und Vierteljahresgespräche

Das Seminar richtet sich an Personalräte (§ 42 Abs. 5 LPVG NW und § 46 Abs. 6 BPersVG) und Schwerbehindertenvertretungen (§ 179 Abs. 4 SGB IX).

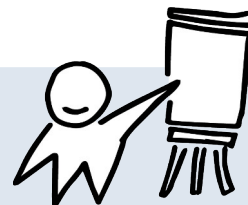
Seminar

<b>Termin</b>	<b>31.03–02.04.2025</b>
<b>Ort</b>	Hotel Freihof, 32120 Hiddenhausen
<b>Kosten</b>	540,00 € Seminarpauschale, zzgl. Kosten der Tagungsstätte* inkl. MwSt.: 395,00 € mit Übernachtung, 145,00 € ohne Übernachtung
<b>Referent*innen</b>	<b>aus dem ver.di-Teamer*innen-Arbeitskreis.</b> Dieser setzt sich aus Interessenvertreter*innen zusammen, die langjährige Praxiserfahrung und fundiertes Fachwissen mitbringen und dieses im Rahmen unserer Seminare an euch weitergeben möchten.

\* Änderungen seitens der Tagungsstätte vorbehalten



Anmeldung und mehr Informationen bei Arbeit und Leben im Kreis Herford DGB/VHS,  
Kreishausstr. 6 | 32051 Herford | fon 05221. 27 69 17 -7/-8 | fax 05221. 27 69 179  
info@aul-herford.de | online anmelden über [www.aul-herford.de](http://www.aul-herford.de)



### Gut zu wissen ...

- ▶ Unsere Referent\*innen kommen immer aus der betrieblichen Praxis
- ▶ Unsere Seminargruppen halten wir bewusst klein und geben dir damit viel Raum für Fragen und Austausch
- ▶ Seit über 40 Jahren organisiert Arbeit und Leben Herford erfolgreich Seminare für Interessenvertretungen
- ▶ Als gemeinnütziger Verein arbeiten wir nicht profitorientiert
- ▶ Wir sind gut vernetzt mit den Gewerkschaften und Arbeitsrechts-Kanzleien vor Ort

## Anmeldung zum Seminar „LPVG NW: Aufbau“

Dieses Anmeldeformular kannst du digital oder handschriftlich ausfüllen und per E-Mail, Fax oder per Post an uns zurückschicken. **Noch einfacher ist die Online-Anmeldung über unsere Website [www.aul-herford.de](http://www.aul-herford.de).**

männlich       weiblich       divers

Vorname, Nachname

Privatanschrift (Straße, PLZ, Ort)

E-Mail

Betrieb / Einrichtung

Anschrift Betrieb / Einrichtung

Rechnungsanschrift falls nicht  
identisch mit Firmenanschrift:

Unterkunft:

mit Übernachtung       ohne Übernachtung

Verpflegungswunsch:

alles       vegetarisch       vegan

Veranstalter des Seminars ist die Arbeitsgemeinschaft ARBEIT UND LEBEN im Kreis Herford DGB/VHS e.V. in Kooperation mit dem ver.di Bezirk OWL. Es gelten unsere allgemeinen Geschäftsbedingungen (AGB), vgl. [www.aul-herford.de](http://www.aul-herford.de).